

# Vorbei ist der Dornröschenschlaf: Traumhafte Wohnungen im ehemaligen Kloster

Das Objekt: Die frühere Klosterbrauerei und Klosterschänke im ehemaligen Zisterzienserinnenkloster

## Zahlen | Daten | Fakten

- Historisches Klostergebäude
- Denkmalgerecht und ökologisch saniert
- Außergewöhnlich modernisiert
- Neubau-Niveau in historischen Mauern
- Idyllische, prachtvolle, barocke Gartenanlage
- Rund 6.400 m<sup>2</sup> Grundstück mit großem Steinbrunnen
- Barrierefreie Wohnanlage
- Betreutes Wohnen optional möglich
- Sanierung zum KfW-Effizienzhaus „Denkmal“
- Mehrfache staatliche Förderung:
  1. 100% AfA auf die Sanierungskosten bei Vermietung, verteilt auf 12 Jahre (8 Jahre 9%, 4 Jahre 7%); 90% AfA auf die Sanierungskosten bei Eigennutzung, verteilt auf 10 Jahre (10 Jahre 9%)
  2. Günstige KfW-Finanzierungsmittel möglich
  3. Hoher Tilgungszuschuss der KfW möglich

## Wohnen in historischen Gemäuern

So funktioniert zeitgemäßes Wohnen in historischen Gemäuern. Erstklassig geplant, perfekt umgesetzt.

Genießen Sie diese herrliche zweigeschossige Dachwohnung, teilweise mit einer Raumhöhe von bis zu fünf Metern. Das Leben im ersten Dachgeschoss mit Wohnen, Essen und Schlafen sowie einem Badezimmer wird ergänzt durch eine wunderbare Galerie mit anschließendem großzügigen Abstellraum.

Dieser Einheit ist auch noch eine ca. 20 m<sup>2</sup> große gepflasterte Freifläche auf der Südseite des Grundstückes zugeordnet.

## Details

- Wohnfläche 72,68 m<sup>2</sup> (~20 m<sup>2</sup> gepflasterte Zusatzfläche)
- 2-Zimmer Galeriewohnung
- Maisonette: 1. + 2. Dachgeschoss
- PWK-Stellplatz / Carport / Garage (optional)
- Baubeginn Sommer 2018
- Fertigstellung Ende 2019



Ein geschichtsträchtiges Gebäude mit großartiger Zukunft.



## Kontakt

trivium gmbh  
Heinz Riedel  
Mobil: +49 (0) 151-14 99 2222  
heinz.riedel@trivium.at | www.klosterhof16.de

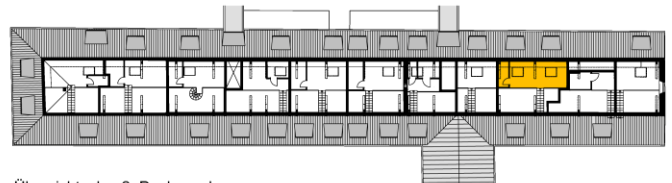
Ein Projekt der

trivium  
IMMOBILIEN INVESTMENT GRUPPE

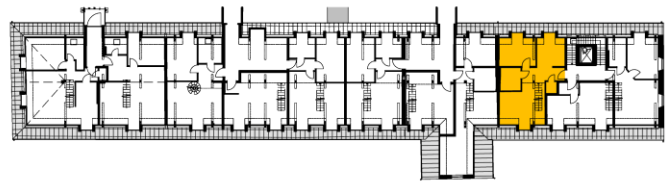
# Vorbei ist der Dornröschenschlaf: Traumhafte Wohnungen im ehemaligen Kloster

Das Objekt: Die frühere Klosterbrauerei und Klosterschänke im ehemaligen Zisterzienserinnenkloster

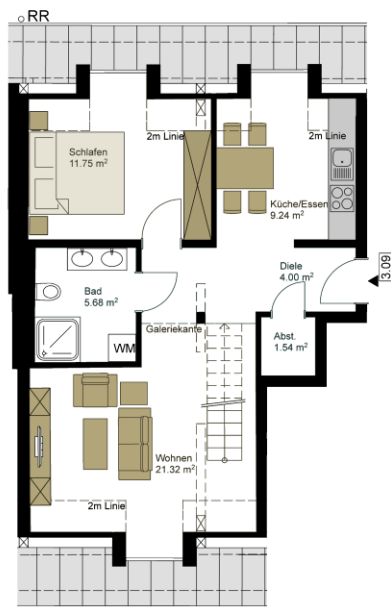
Abstellraum	2,81m <sup>2</sup>
Abstellraum	1,54m <sup>2</sup>
Bad	5,68m <sup>2</sup>
Diele	4,00m <sup>2</sup>
Galerie	16,36m <sup>2</sup>
Küche / Essen	9,24m <sup>2</sup>
Schlafen	11,75m <sup>2</sup>
Wohnen	21,32m <sup>2</sup>
Wohnfläche	72,68m <sup>2</sup>
Zubehör: Keller- bzw. Abstellraum	



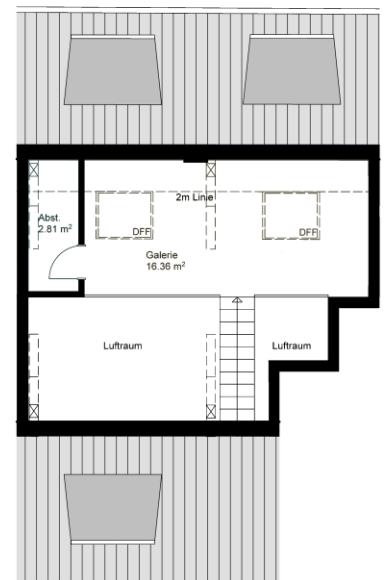
Übersichtsplan 2. Dachgeschoss



Übersichtsplan 1. Dachgeschoss



Grundriss 1. Dachgeschoss



Grundriss 2. Dachgeschoss

## Kontakt

trivium gmbh  
Heinz Riedel  
Mobil: +49 (0) 151-14 99 2222  
heinz.riedel@trivium.at | www.klosterhof16.de

Ein Projekt der

trivium  
IMMOBILIEN INVESTMENT GRUPPE