

Vorbei ist der Dornröschenschlaf: Traumhafte Wohnungen im ehemaligen Kloster

Das Objekt: Die frühere Klosterbrauerei und Klosterschänke im ehemaligen Zisterzienserinnenkloster

Zahlen | Daten | Fakten

- Historisches Klostergebäude
- Denkmalgerecht und ökologisch saniert
- Außergewöhnlich modernisiert
- Neubau-Niveau in historischen Mauern
- Idyllische, prachtvolle, barocke Gartenanlage
- Rund 6.400 m² Grundstück mit großem Steinbrunnen
- Barrierefreie Wohnanlage
- Betreutes Wohnen optional möglich
- Diese Wohnung ist Neubau als KfW Effizienzhaus 55
- Mehrfache staatliche Förderung:
 1. 100% AfA auf die Herstellungskosten bei Vermietung (2% auf 50 J.)
 2. Günstige KfW-Finanzierungsmittel möglich
 3. Hoher Tilgungszuschuss der KfW möglich

Microliving at its best!

Wohnen auf kleinem Raum kann so viel Spaß machen. Dieses Appartement ist offen und charmant gestaltet, wird erweitert um eine tolle Loggia zum Relaxen und Chillen.

Perfekt für Singles, die selbst dort wohnen wollen, aber auch genial als Kapitalanlage zum Vermieten.

Details

- Wohnfläche 33,35 m² (inkl. ~3 m² Loggia)
- 1-Zimmer-Appartement
- 1. Obergeschoss
- PWK-Stellplatz / Carport / Garage (optional)
- Baubeginn Sommer 2018
- Fertigstellung Ende 2019



Ein geschichtsträchtiges Gebäude mit großartiger Zukunft.



Kontakt

trivium gmbh
Heinz Riedel
Mobil: +49 (0) 151-14 99 2222
heinz.riedel@trivium.at | www.klosterhof16.de

Ein Projekt der

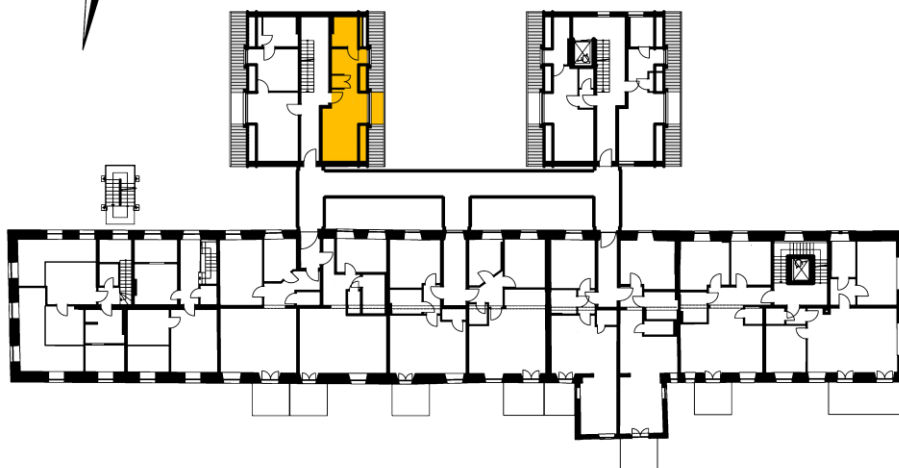
trivium
IMMOBILIEN INVESTMENT GRUPPE

Vorbei ist der Dornröschenschlaf: Traumhafte Wohnungen im ehemaligen Kloster

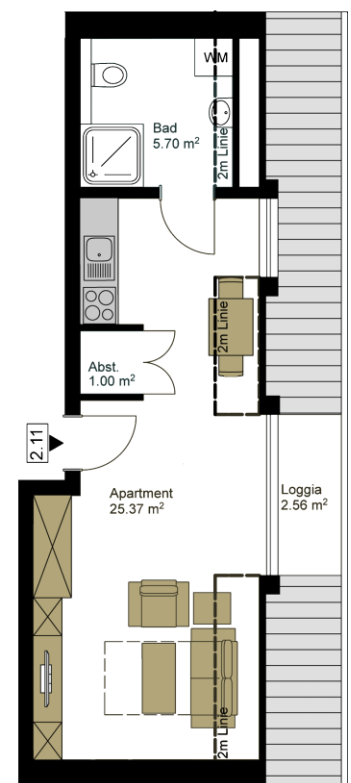
Das Objekt: Die frühere Klosterbrauerei und Klosterschänke im ehemaligen Zisterzienserinnenkloster

Abstellraum	1,00m ²
Apartment	25,37m ²
Bad	5,70m ²
Loggia	50% von 2,56m ²
Wohnfläche	1,28m ²
Zubehör: Keller- bzw. Abstellraum	33,35m ²

Neubaugebäude ehemalige Klosterbrauerei Kirchheim am Ries, Klosterhof 16
Maßstab 1:100



Übersichtsplan 1.Obergeschoss



Grundriss Wohnung

Kontakt

trivium gmbh
Heinz Riedel
Mobil: +49 (0) 151-14 99 2222
heinz.riedel@trivium.at | www.klosterhof16.de

Ein Projekt der

trivium
IMMOBILIEN INVESTMENT GRUPPE