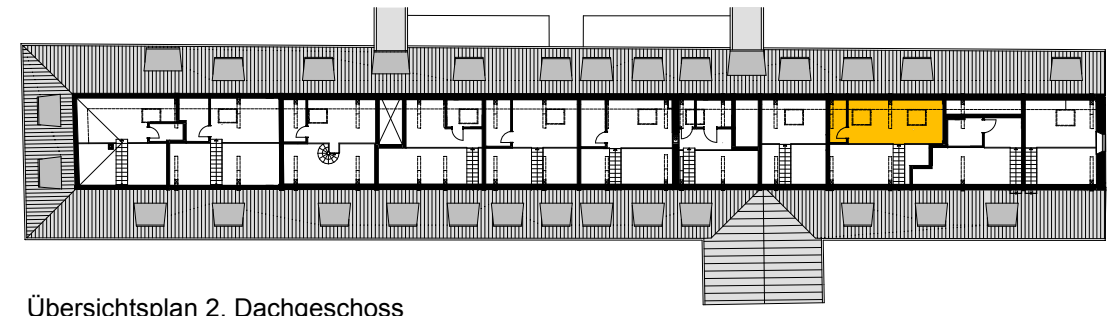
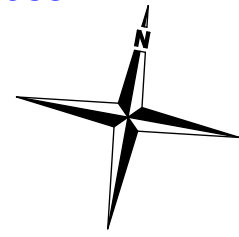


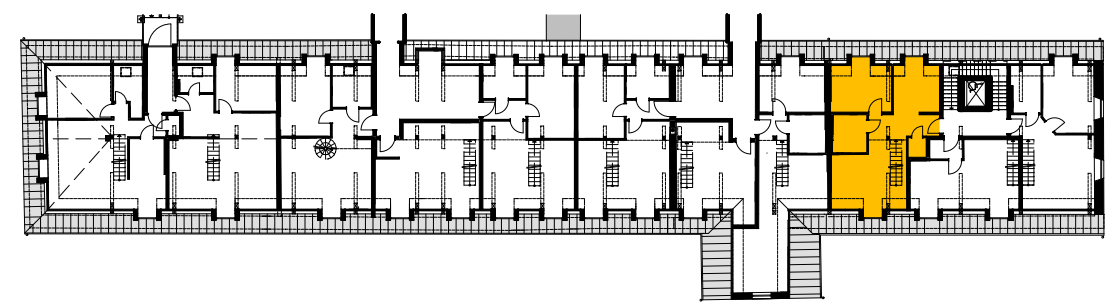
### 3-ZIMMER WOHNUNG / WE 3.09 / 1. Dachgeschoss & 2. Dachgeschoss

Abstellraum	2,81m <sup>2</sup>
Abstellraum	1,54m <sup>2</sup>
Bad	5,68m <sup>2</sup>
Diele	4,00m <sup>2</sup>
Galerie	16,36m <sup>2</sup>
Küche / Essen	9,24m <sup>2</sup>
Schlafen	11,75m <sup>2</sup>
Wohnen	21,32m <sup>2</sup>
Wohnfläche	72,68m <sup>2</sup>
Zubehör: Keller- bzw. Abstellraum	

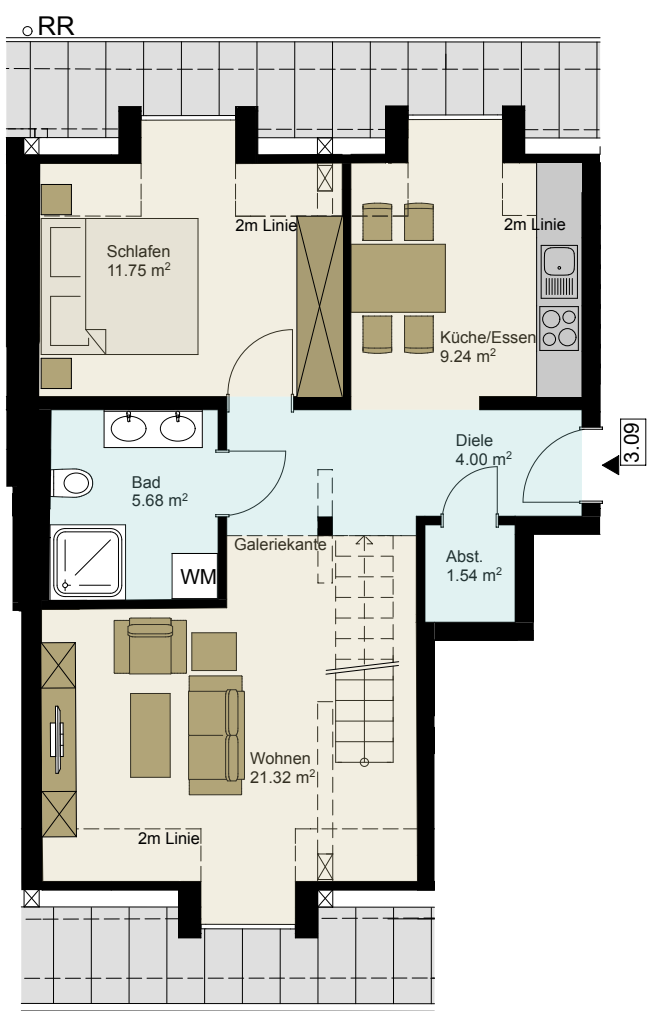
Bestandsgebäude ehemalige Klosterbrauerei Kirchheim am Ries, Klosterhof 16  
 Maßstab 1:100



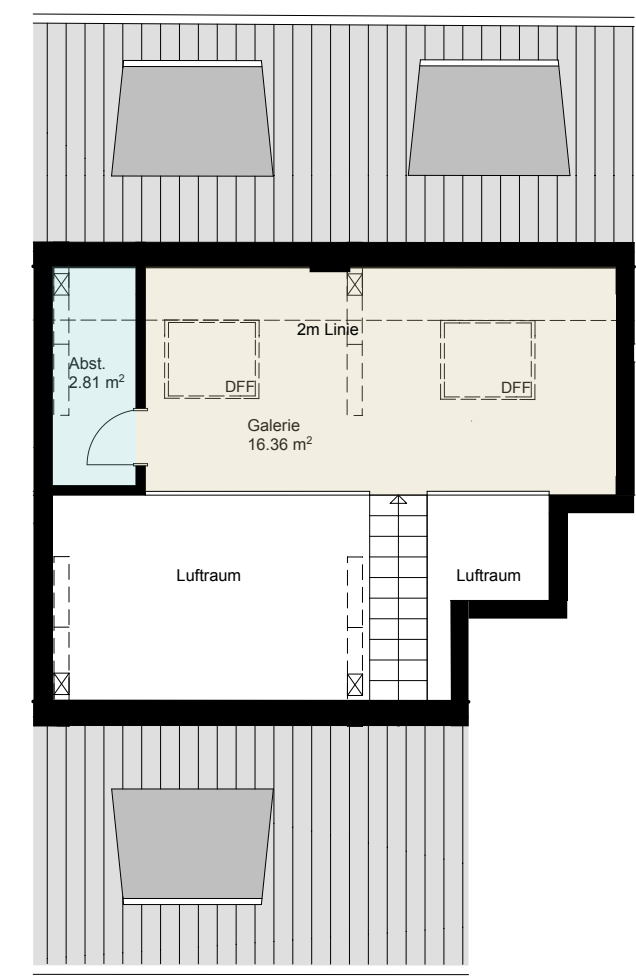
Übersichtsplan 2. Dachgeschoss



Übersichtsplan 1. Dachgeschoss



Grundriss 1. Dachgeschoss



Grundriss 2. Dachgeschoss