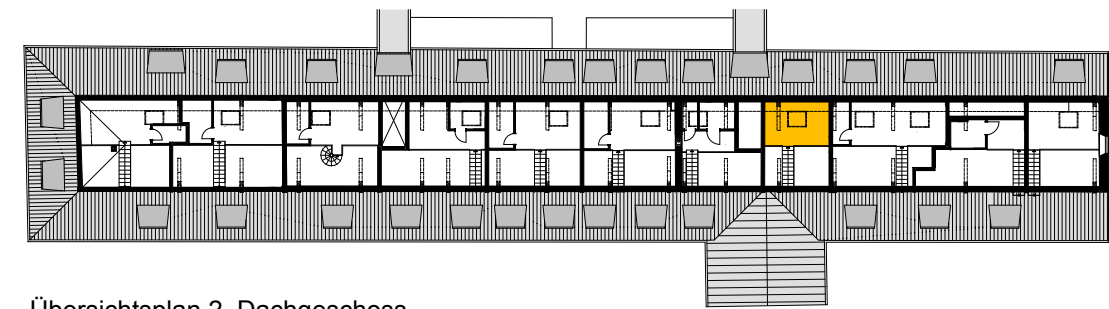
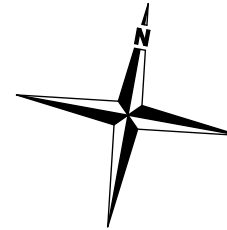
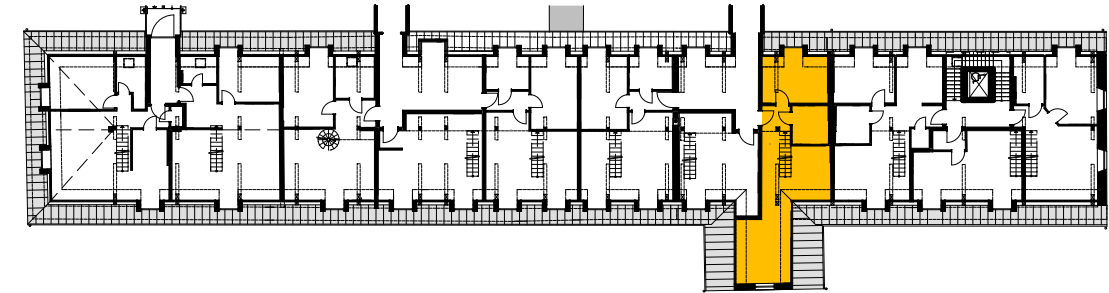


3-ZIMMER WOHNUNG / WE 3.08 / 1. Dachgeschoss & 2. Dachgeschoss

Bad	6,08m ²
Diele	7,32m ²
Galerie	11,30m ²
Küche	8,96m ²
Schlafen	12,83m ²
Vorraum	3,17m ²
Wohnen	14,09m ²
Wohnfläche	63,76m²
Zubehör: Keller- bzw. Abstellraum	

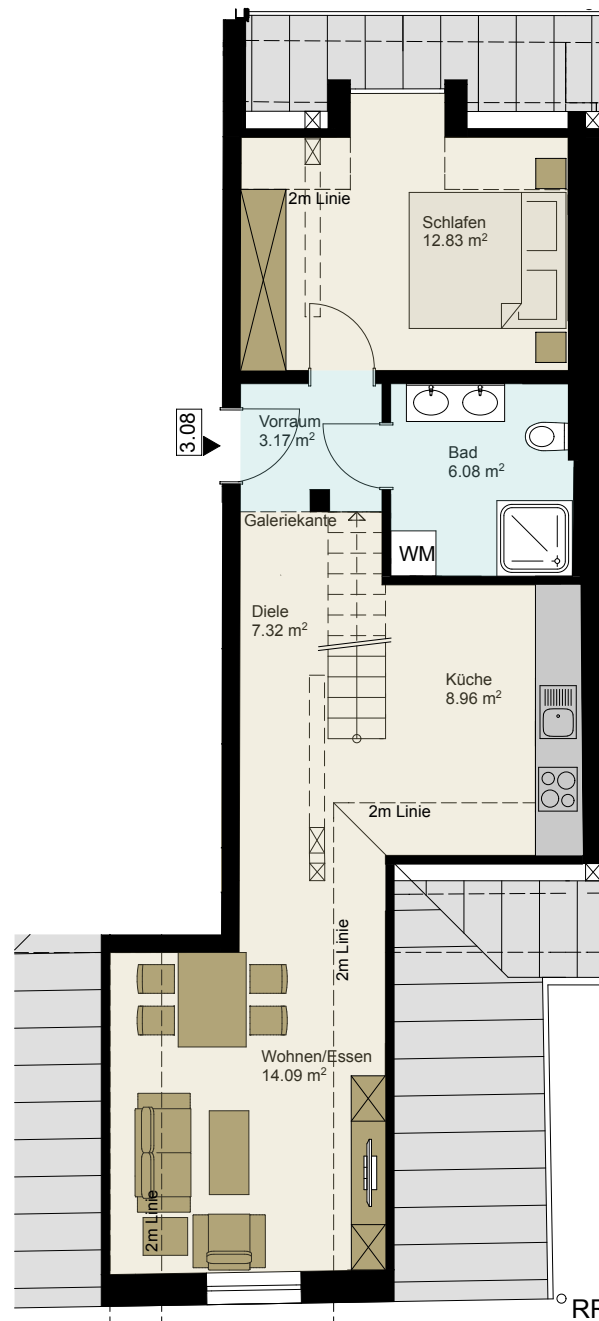


Übersichtsplan 2. Dachgeschoss

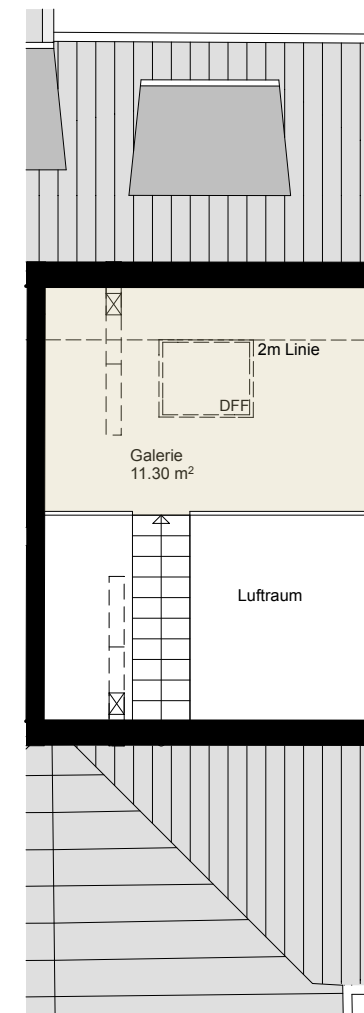


Übersichtsplan 1. Dachgeschoss

Bestandsgebäude ehemalige Klosterbrauerei Kirchheim am Ries, Klosterhof 16
 Maßstab 1:100



Grundriss 1. Dachgeschoss



Grundriss 2. Dachgeschoss