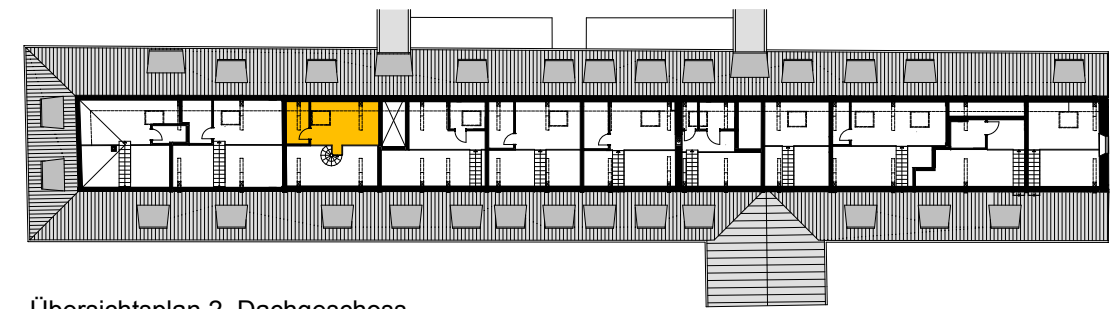
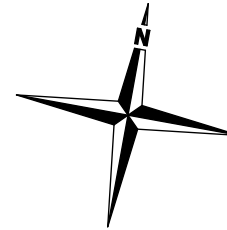


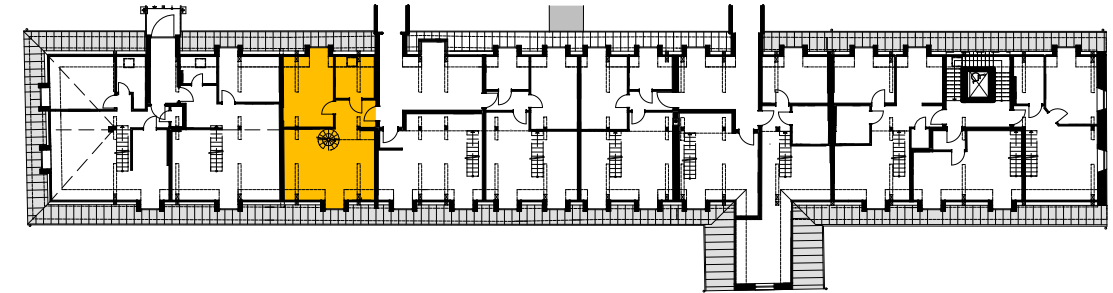
3-ZIMMER WOHNUNG / WE 3.03 / 1. Dachgeschoss & 2. Dachgeschoss

Abstellraum	4,85m ²
Bad	6,24m ²
Diele	4,80m ²
Galerie	12,19m ²
Küche / Essen	7,94m ²
Schlafen	15,45m ²
Wohnen	17,80m ²
Wohnfläche	69,26m ²
Zubehör: Keller- bzw. Abstellraum	

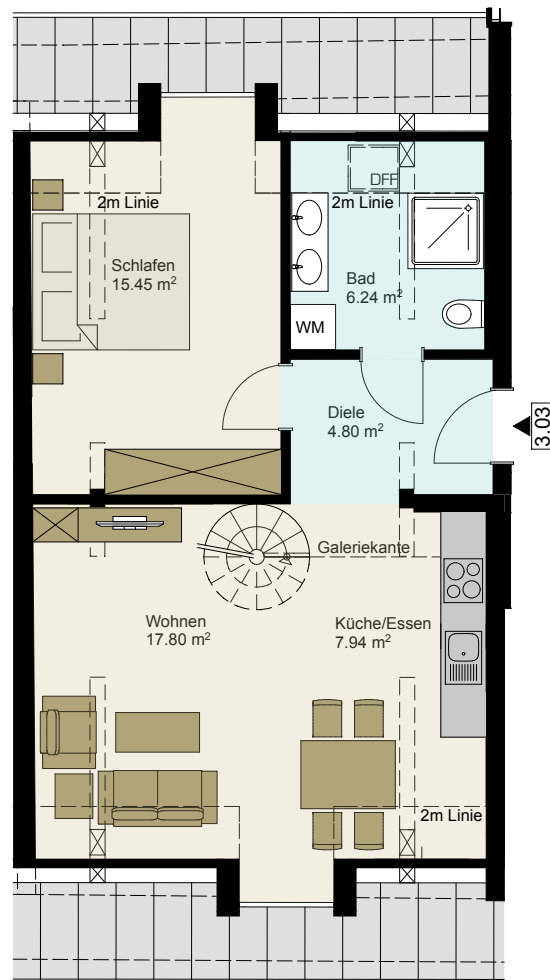
Bestandsgebäude ehemalige Klosterbrauerei Kirchheim am Ries, Klosterhof 16
 Maßstab 1:100



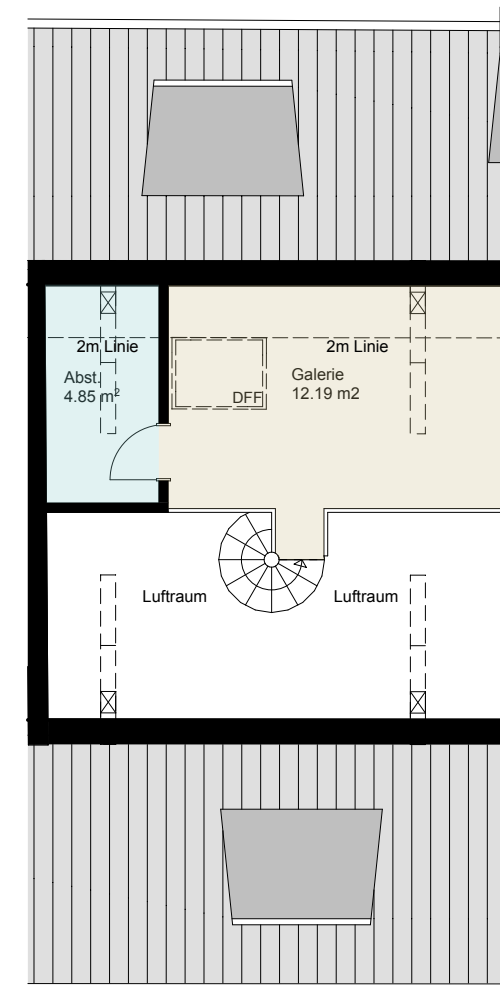
Übersichtsplan 2. Dachgeschoss



Übersichtsplan 1. Dachgeschoss



Grundriss 1. Dachgeschoss



Grundriss 2. Dachgeschoss