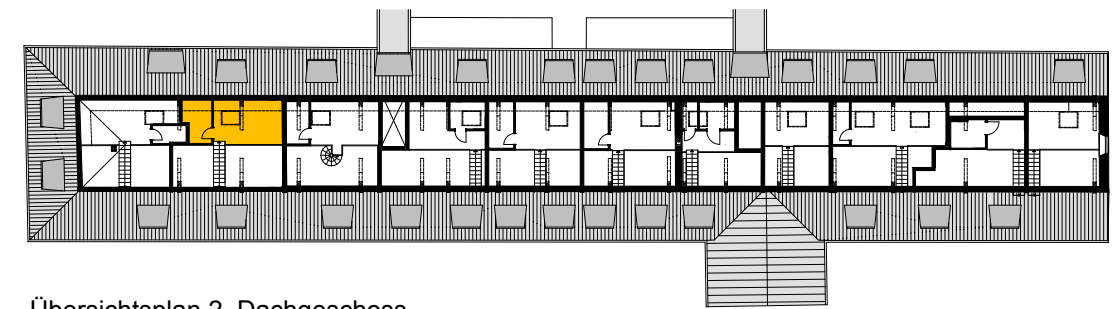
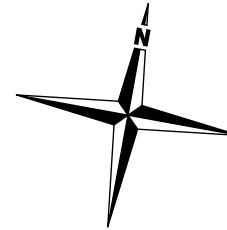


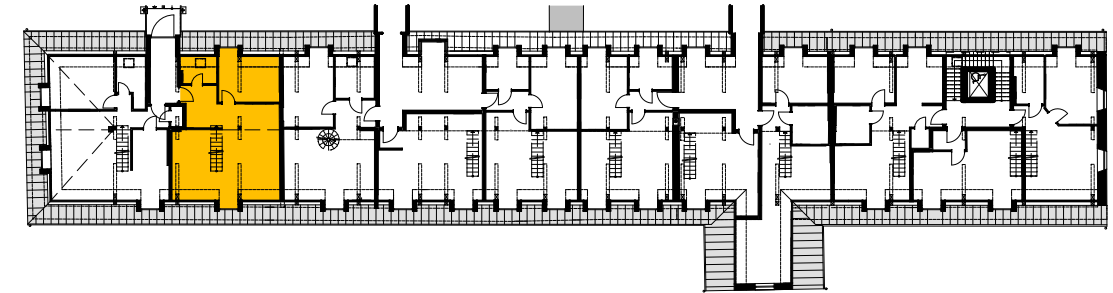
3-ZIMMER WOHNUNG / WE 3.02 / 1. Dachgeschoss & 2. Dachgeschoss

Abstellraum	4,17m ²
Bad	3,34m ²
Diele	6,10m ²
Galerie	11,60m ²
Küche / Essen	12,61m ²
Schlafen	11,46m ²
Wohnen	24,51m ²
Wohnfläche	73,79m ²
Zubehör: Keller- bzw. Abstellraum	

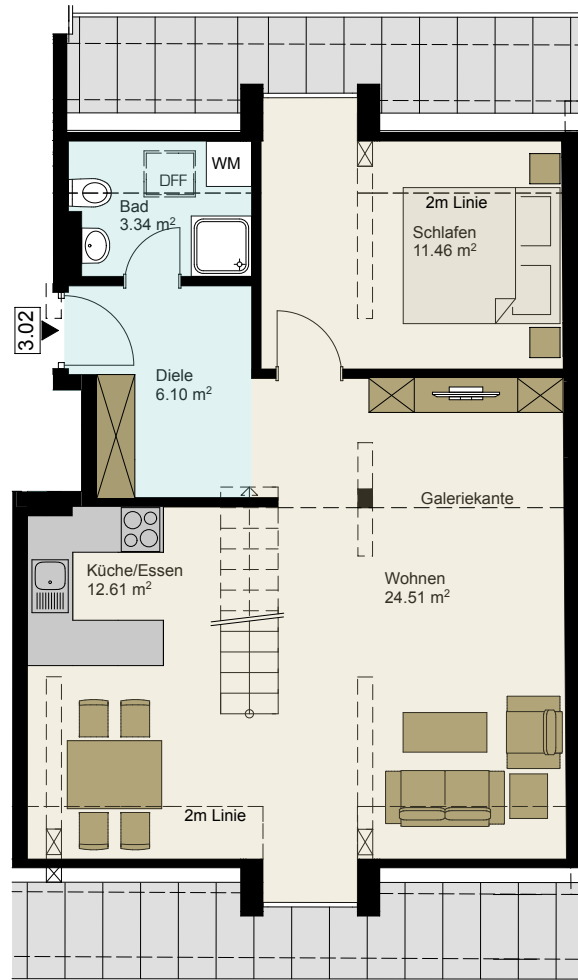
Bestandsgebäude ehemalige Klosterbrauerei Kirchheim am Ries, Klosterhof 16
 Maßstab 1:100



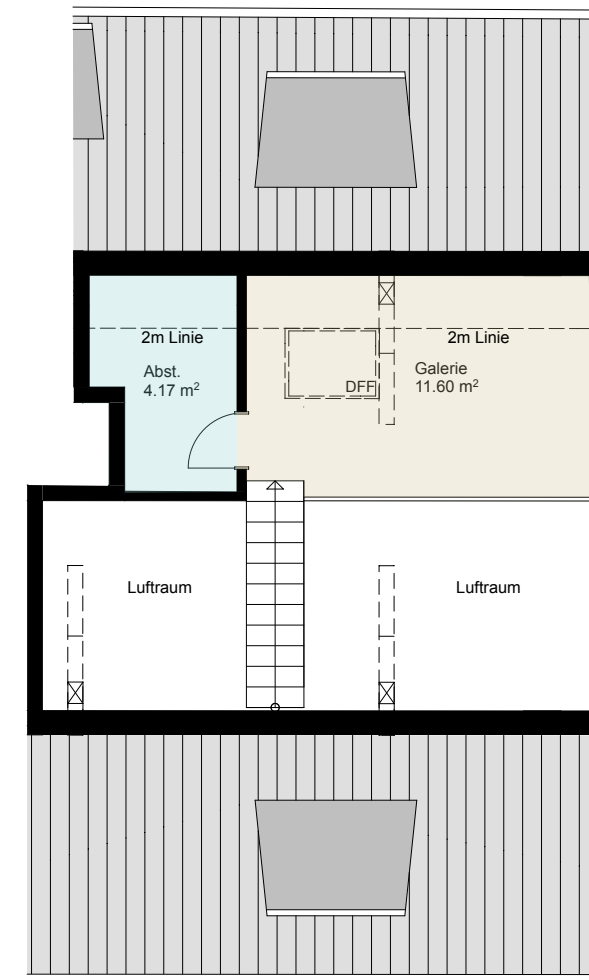
Übersichtsplan 2. Dachgeschoss



Übersichtsplan 1. Dachgeschoss



Grundriss 1. Dachgeschoss



Grundriss 2. Dachgeschoss