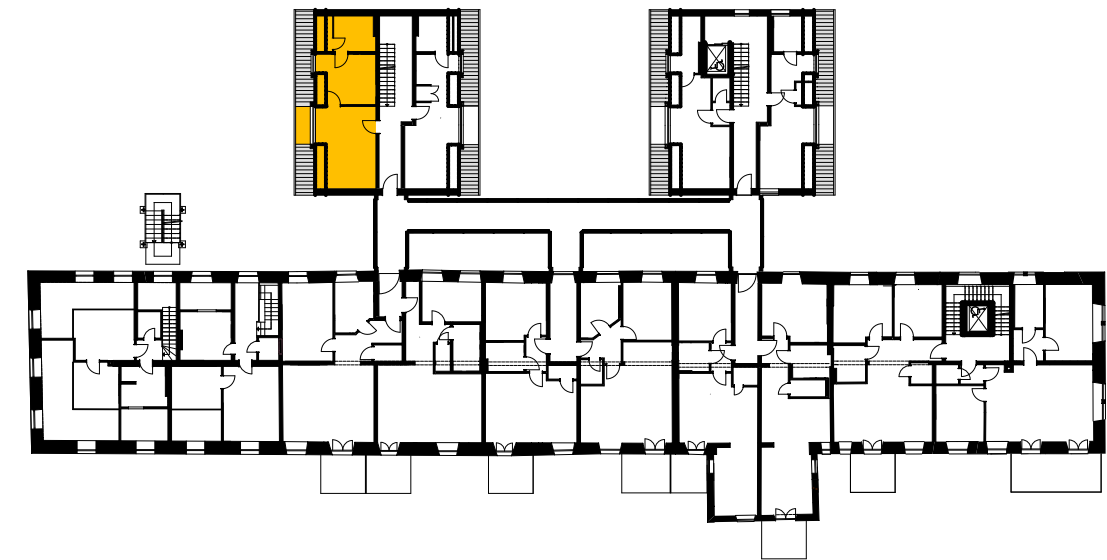
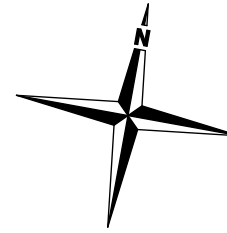


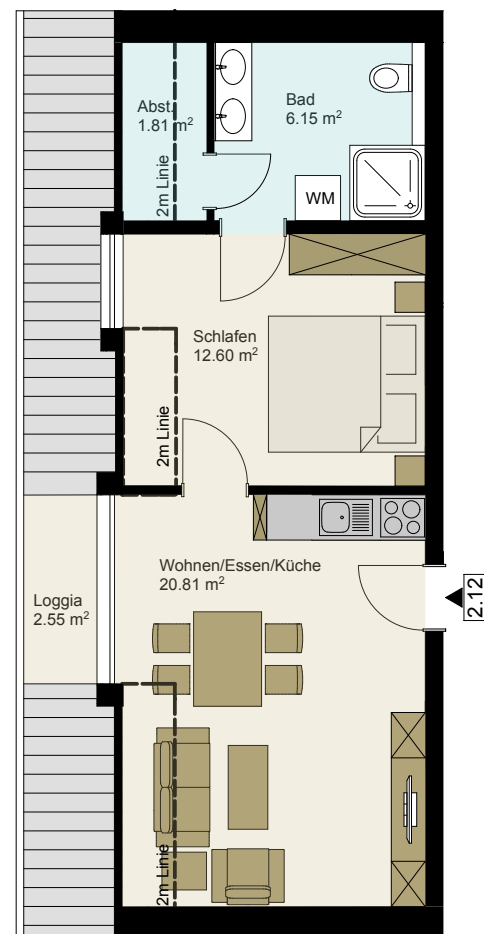
2-ZIMMER WOHNUNG / WE 2.12 / 1.Obergeschoss

Abstellraum		1,81m ²
Bad		6,15m ²
Schlafen		12,60m ²
Wohnen / Essen / Küche		20,81m ²
Loggia	50% von 2,55m ²	1,28m ²
Wohnfläche		42,65m ²
Zubehör: Keller- bzw. Abstellraum		

Neubaugebäude ehemalige Klosterbrauerei Kirchheim am Ries, Klosterhof 16
Maßstab 1:100



Übersichtsplan 1.Obergeschoss



Grundriss Wohnung