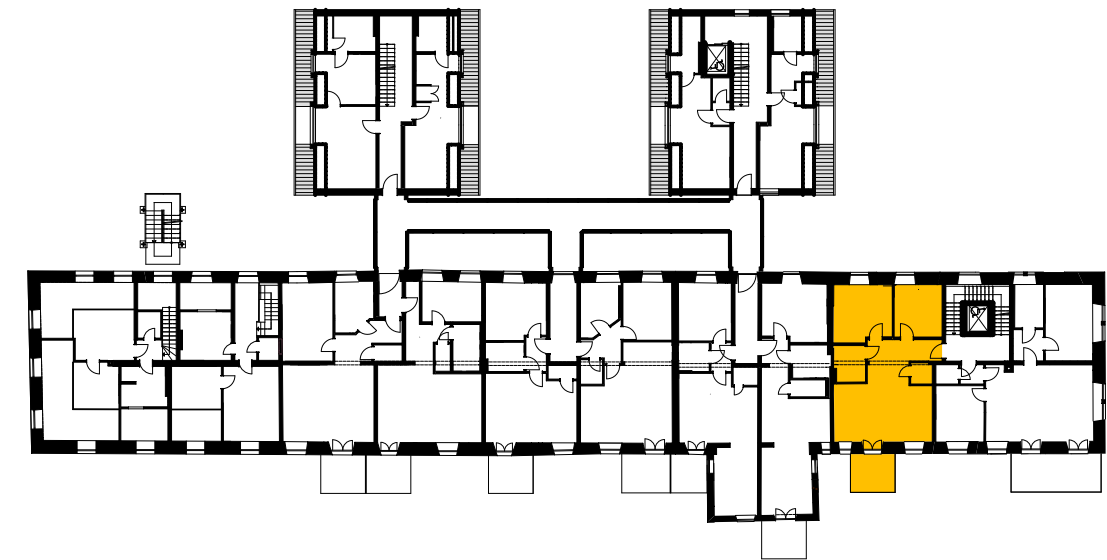
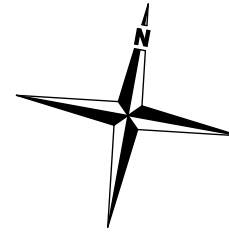


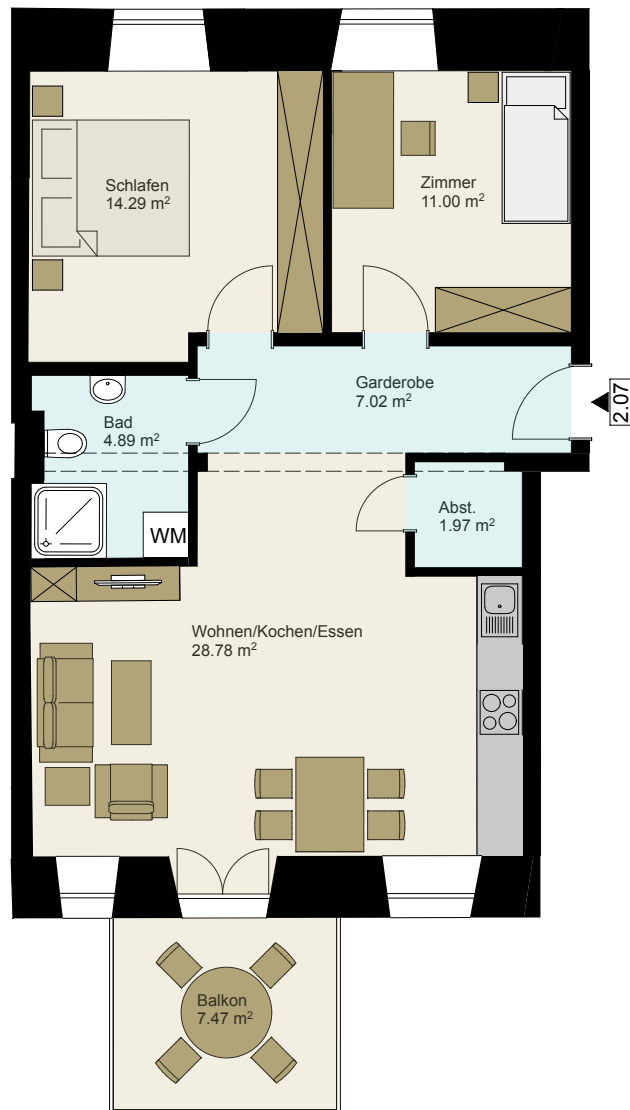
3-ZIMMER WOHNUNG / WE 2.07 / 1.Obergeschoss

Abstellraum		1,97m ²
Bad		4,89m ²
Balkon	50% von 7,47m ²	3,73m ²
Garderobe		7,02m ²
Zimmer		11,00m ²
Schlafen		14,29m ²
<u>Wohnen / Küche / Essen</u>		<u>28,78m²</u>
Wohnfläche		71,68m²
Zubehör: Keller- bzw. Abstellraum		

Bestandsgebäude ehemalige Klosterbrauerei Kirchheim am Ries, Klosterhof 16
 Maßstab 1:100



Übersichtsplan 1.Obergeschoss



Grundriss Wohnung