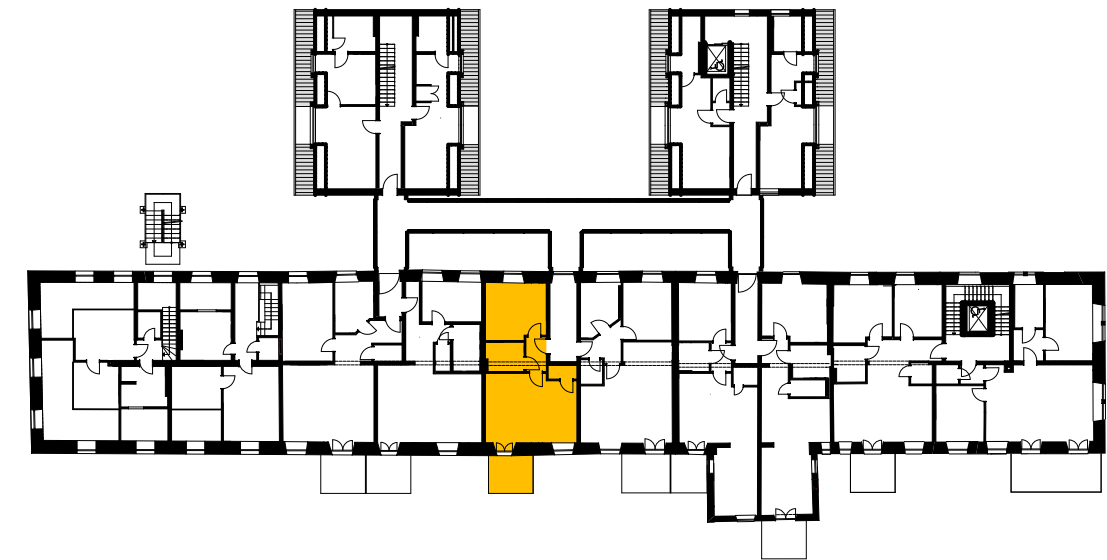
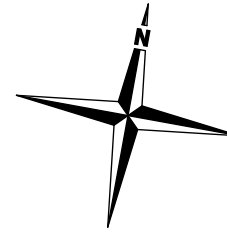


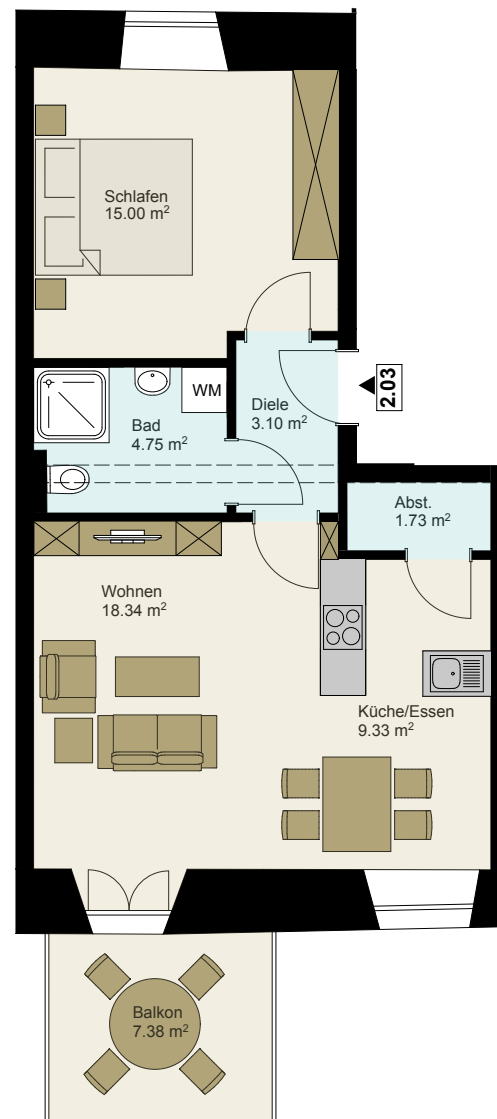
## 2-ZIMMER WOHNUNG / WE 2.03 / 1.Obergeschoss

Abstellraum		1,73m <sup>2</sup>
Bad		4,75m <sup>2</sup>
Balkon	50% von 7,38m <sup>2</sup>	3,69m <sup>2</sup>
Diele		3,10m <sup>2</sup>
Küche / Essen		9,33m <sup>2</sup>
Schlafen		15,00m <sup>2</sup>
<u>Wohnen</u>		<u>18,34m<sup>2</sup></u>
<u>Wohnfläche</u>		<u>55,94m<sup>2</sup></u>
Zubehör: Keller- bzw. Abstellraum		

Bestandsgebäude ehemalige Klosterbrauerei Kirchheim am Ries, Klosterhof 16  
 Maßstab 1:100



Übersichtsplan 1.Obergeschoss



Grundriss Wohnung