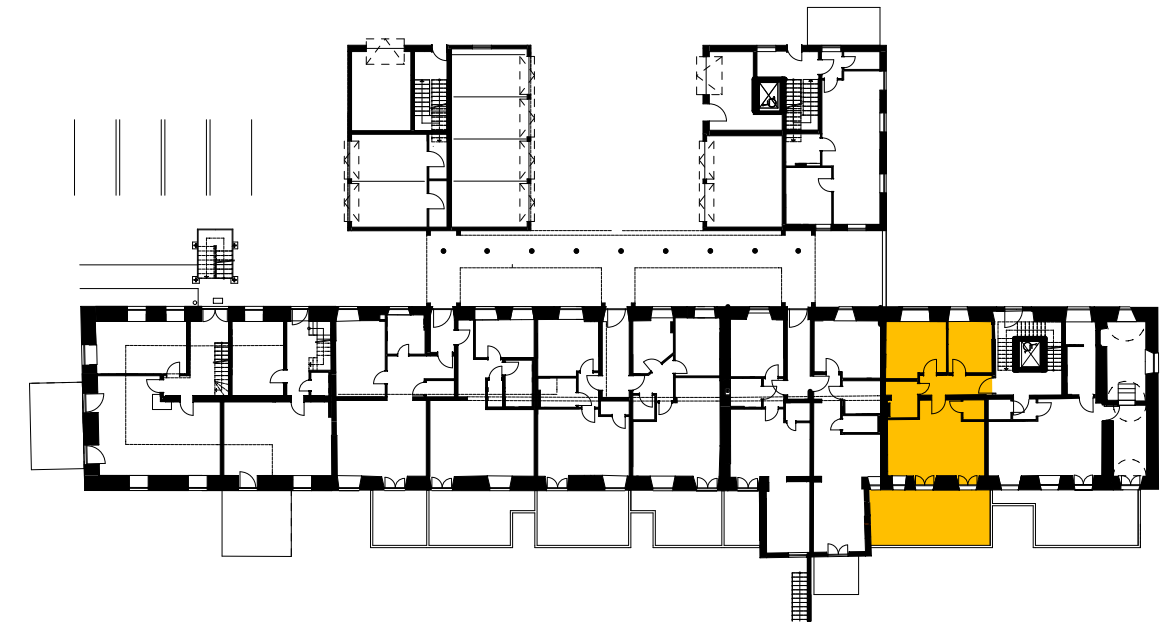
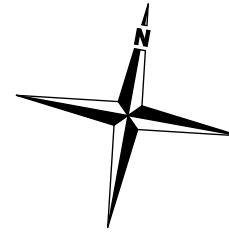


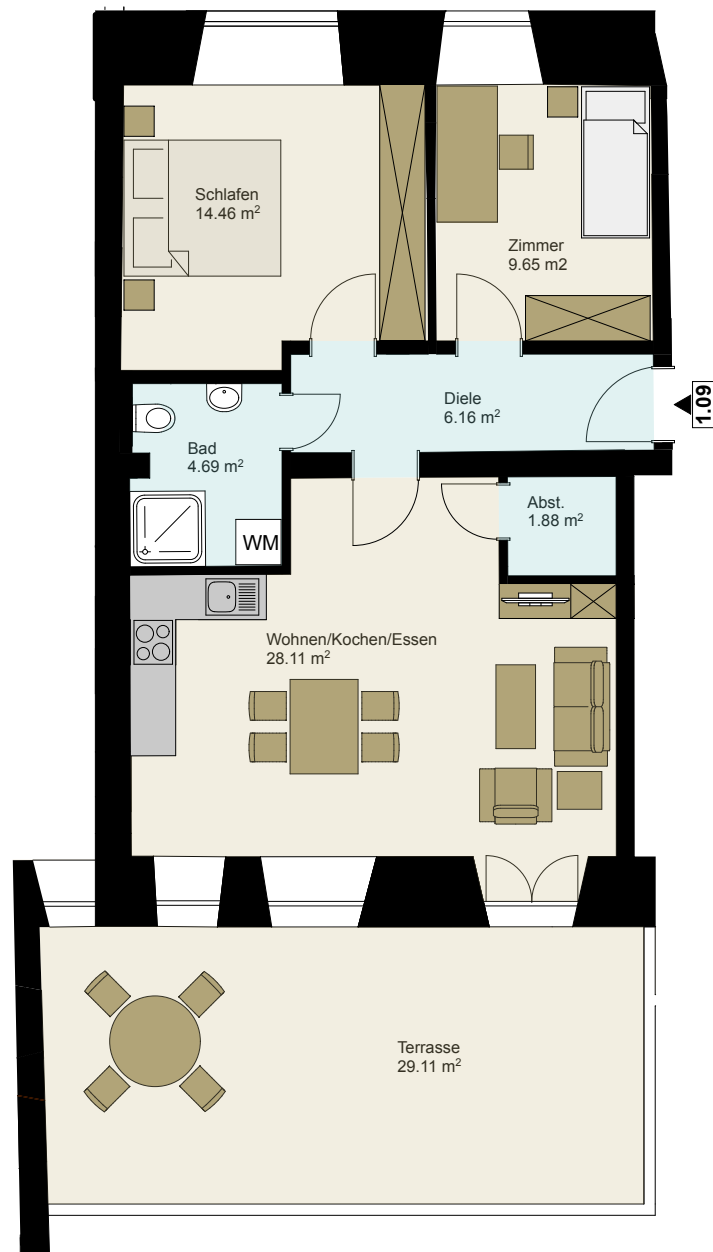
3-ZIMMER WOHNUNG / WE 1.09 / Erdgeschoss

Abstellraum		1,88m ²
Bad		4,69m ²
Diele		6,16m ²
Zimmer		9,65m ²
Schlafen		14,46m ²
Terrasse	50% von 29,11m ²	14,56m ²
<u>Wohnen / Essen / Kochen</u>		<u>28,11m²</u>
<u>Wohnfläche</u>		<u>79,51m²</u>
Zubehör: Keller- bzw. Abstellraum		

Bestandsgebäude ehemalige Klosterbrauerei Kirchheim am Ries, Klosterhof 16
Maßstab 1:100



Übersichtsplan Erdgeschoss



Grundriss Wohnung