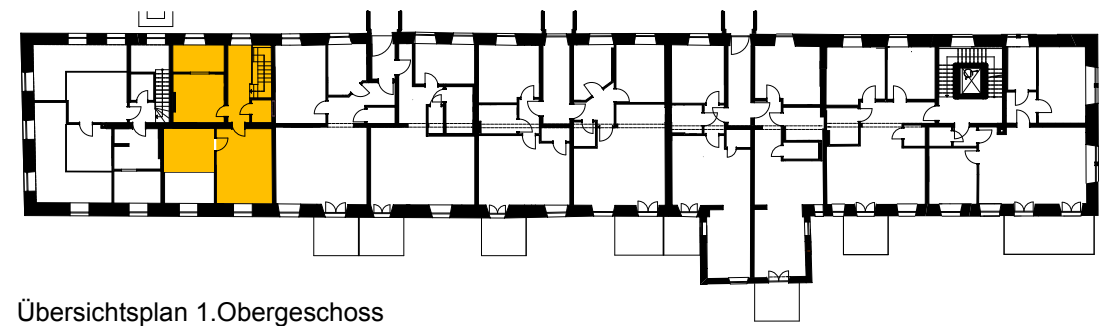
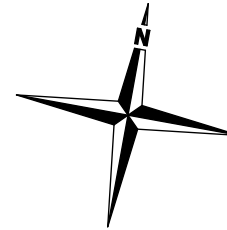


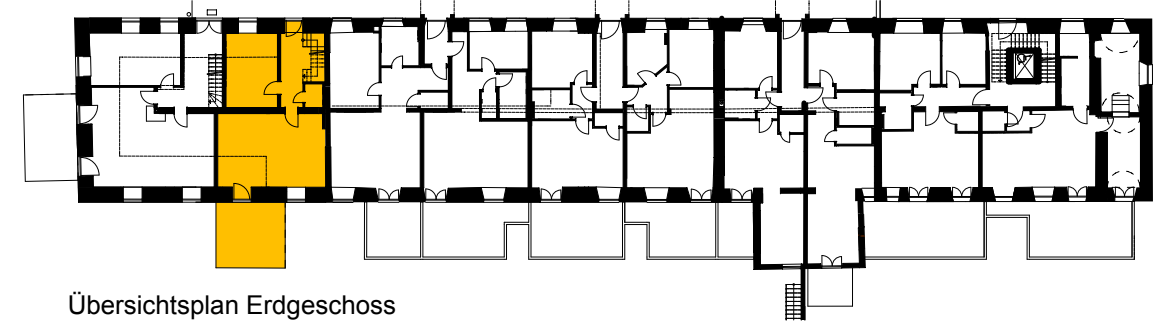
# 4-ZIMMER WOHNUNG / WE 1.02 / Erdgeschoss & 1.Obergeschoss

Abstellraum	1,99m <sup>2</sup>
Bad	10,71m <sup>2</sup>
Diele	7,97m <sup>2</sup>
Flur	7,87m <sup>2</sup>
Galerie	9,31m <sup>2</sup>
Zimmer	18,23m <sup>2</sup>
Terrasse	50% von 19,88m <sup>2</sup> 9,94m <sup>2</sup>
Schlafen	16,75m <sup>2</sup>
WC	1,87m <sup>2</sup>
Wohnen / Essen / Küche	34,35m <sup>2</sup>
Wohnfläche	119,01m <sup>2</sup>
Zubehör: Keller- bzw. Abstellraum	

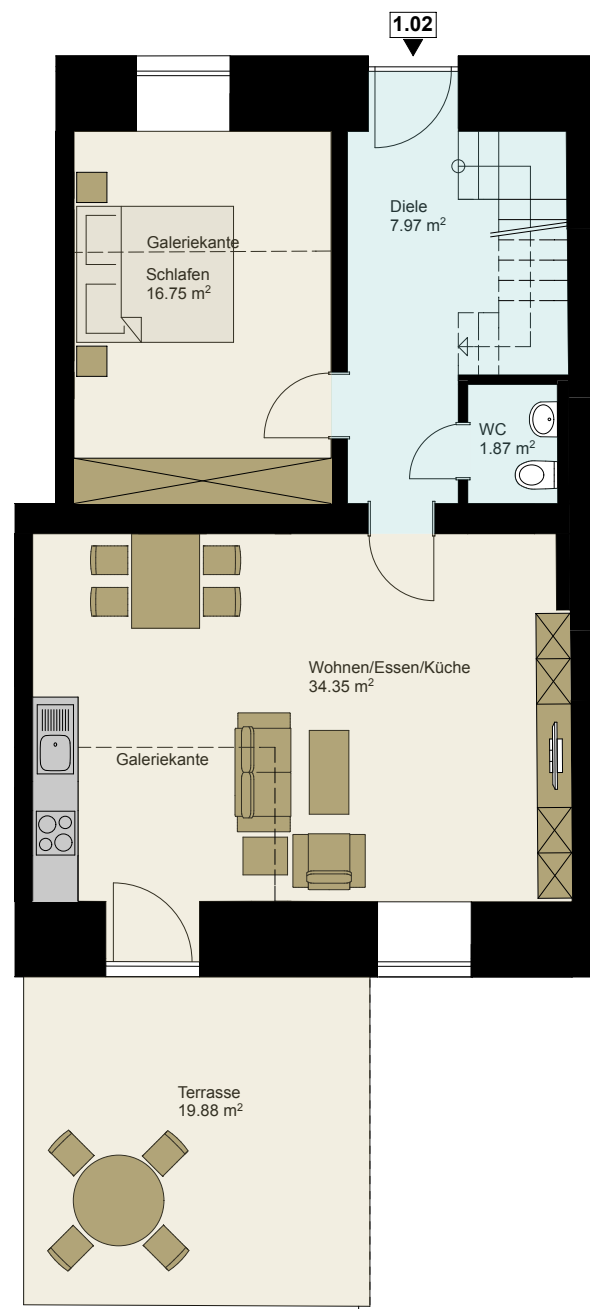
Bestandsgebäude ehemalige Klosterbrauerei Kirchheim am Ries, Klosterhof 16  
Maßstab 1:100



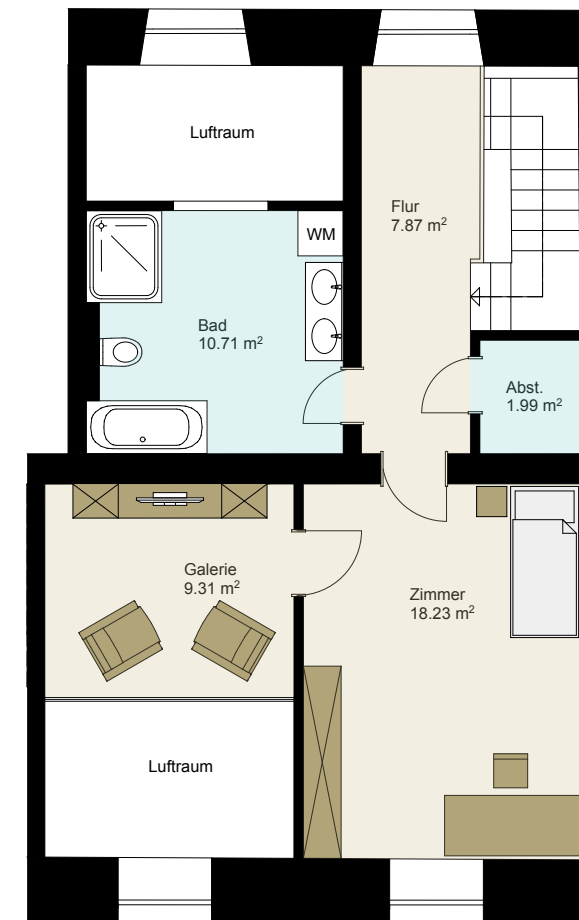
Übersichtsplan 1.Obergeschoss



Übersichtsplan Erdgeschoss



Grundriss Erdgeschoss



Grundriss 1.Obergeschoss