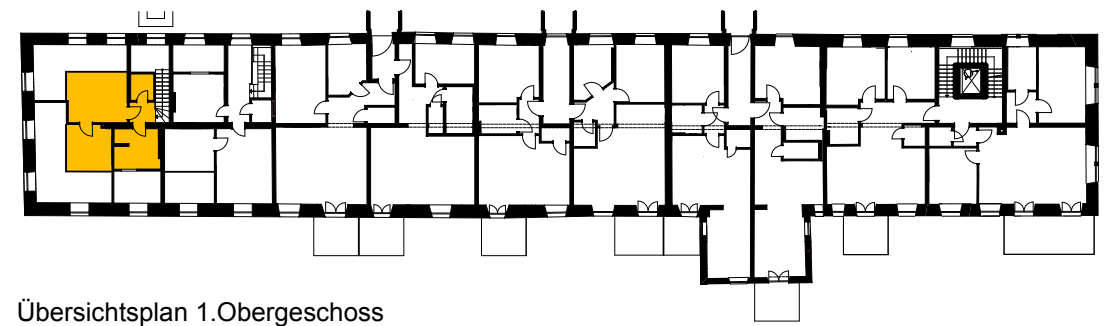
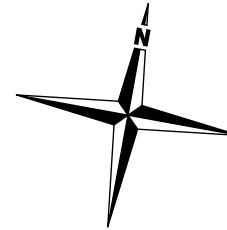


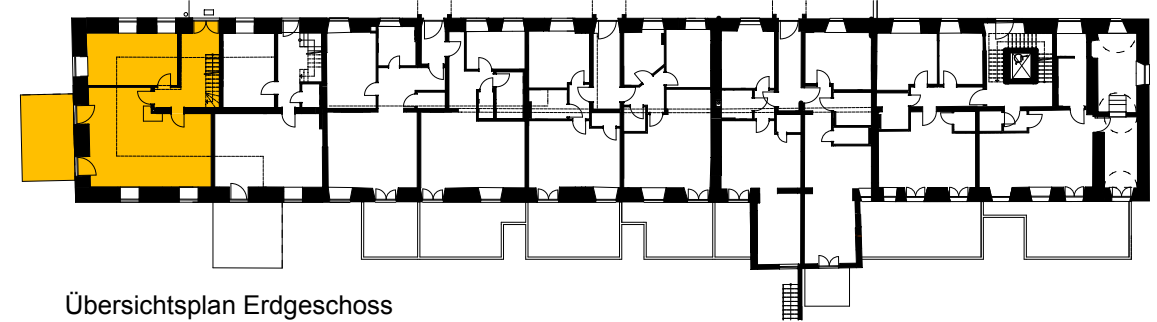
# 4-ZIMMER WOHNUNG / WE 1.01 / Erdgeschoss & 1.Obergeschoss

Abstellraum		2,65m <sup>2</sup>
Arbeiten		20,63m <sup>2</sup>
Bad		7,83m <sup>2</sup>
Bibliothek		9,14m <sup>2</sup>
Flur		2,34m <sup>2</sup>
Schlafgalerie		13,30m <sup>2</sup>
Terrasse	50% von 20,02m <sup>2</sup>	10,01m <sup>2</sup>
Windfang / Garderobe		11,73m <sup>2</sup>
Wohnen		31,60m <sup>2</sup>
Wohnküche		15,14m <sup>2</sup>
Wohnfläche		124,39m <sup>2</sup>
Zubehör: Keller- bzw. Abstellraum		

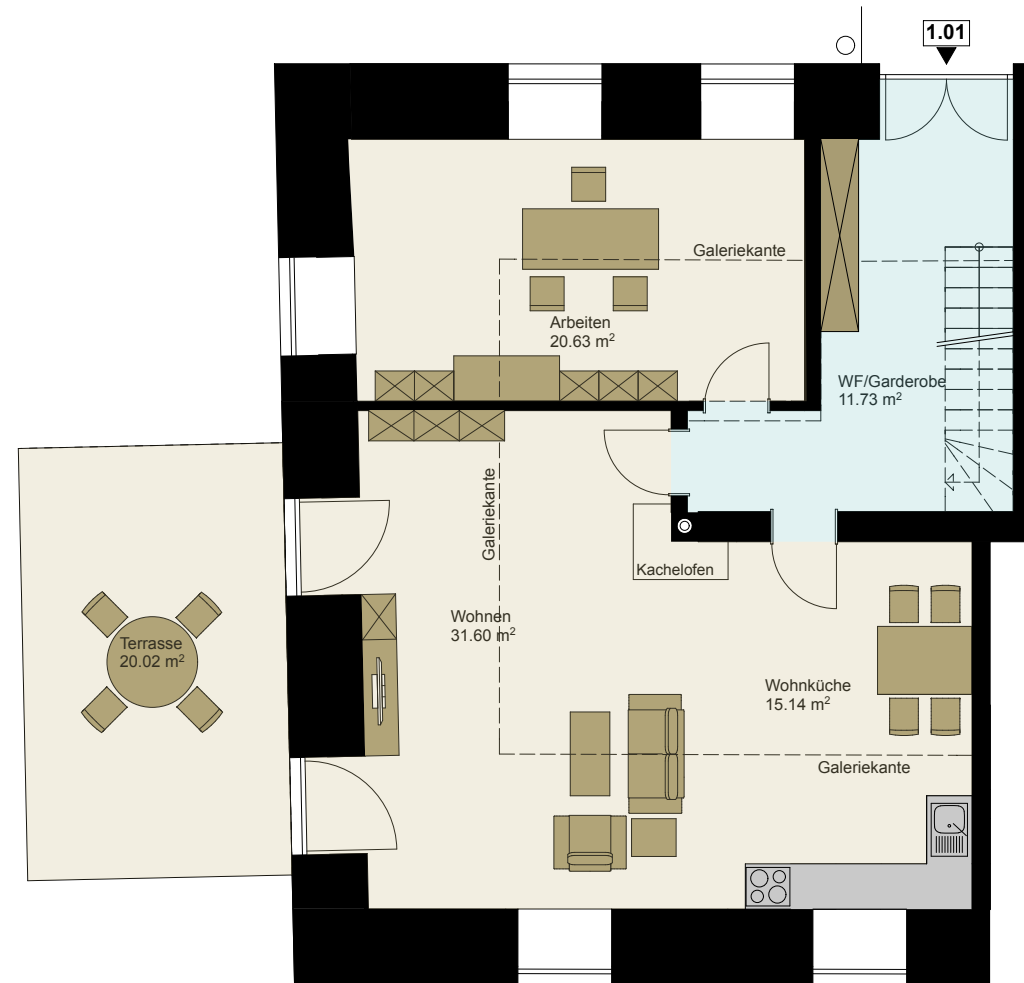
Bestandsgebäude ehemalige Klosterbrauerei Kirchheim am Ries, Klosterhof 16  
 Maßstab 1:100



Übersichtsplan 1.Obergeschoss



Übersichtsplan Erdgeschoss



Grundriss Erdgeschoss



Grundriss 1.Obergeschoss